



COWTECH

Profilo aziendale

Portiamo il tuo allevamento nel
futuro con le nostre soluzioni
innovative

LA NOSTRA PROMESSA

Ogni allevatore di successo conosce ogni dettaglio del proprio allevamento. Per questo Cowtech è al tuo fianco offrendo le più moderne tecnologie software per il benessere animale e l'efficienza aziendale. Ci impegniamo a garantire un supporto costante, anticipando le sfide del settore per raggiungere obiettivi sempre più alti. La nostra passione per l'eccellenza ci guida verso un futuro sostenibile e redditizio per gli allevamenti di tutto il mondo, sotto lo sguardo attento di tutti

LA NOSTRA STORIA

"Durante il 2020, il confinamento globale indotto dal Covid-19 ci ha visti passare quattro mesi presso l'allevamento di famiglia di uno dei fondatori, ospitante un migliaio di bovini da latte. Questo tempo ci ha permesso di osservare direttamente, guadagnare competenze e scorgere opportunità di miglioramento nella gestione dell'azienda. Convinti che le tecnologie avanzate potessero raffinare questi procedimenti, abbiamo convertito un periodo difficile in uno spazio per l'innovazione e lo sviluppo. Da questa esperienza è emersa Cowtech con la sua avanguardistica tecnologia "

Mario



I NOSTRI VALORI

SEMPLICITA'

Semplificare la gestione con una interfaccia semplice e intuitiva, consentendo agli allevatori di concentrarsi sul benessere animale senza perdere tempo nell'uso della tecnologia

EFFICIENZA

Massimizzare l'efficienza degli allevamenti, riducendo i costi operativi e migliorando la predizione dei parametri chiave, con un occhio alla sostenibilità

INNOVAZIONE

CowTech si distingue per la sua costante innovazione nel settore zootecnico, consentendo agli allevatori di rimanere sempre un passo avanti nella gestione del loro allevamento



PERCHE' COWTECH ?

Una tecnologia sviluppata sul campo

Tutta la tecnologia Cowtech è stata concepita, pensata, sviluppata, modificata e implementata partendo dall'allevatore, che è posto al centro di tutto il nostro sistema. Per questo abbiamo sviluppato un sensore su orecchio (metodo noto agli allevatori), per questo non abbiamo creato interfacce grafiche complesse. Per questo abbiamo deciso di sviluppare metodi di interazione tra l'allevatore e Cowtech GO il più simile possibile allo stato dell'arte attuale, sfruttando appieno della tecnologia disponibile

Numeri

La nostra tecnologia è stata testata in allevamenti di piccole e grandi dimensioni. I risultati hanno mostrato come, grazie all'uso di questa tecnologia, gli allevamenti sono riusciti a migliorare gli indici chiave (come tasso concepimento, intervallo parto-concepimento, efficienza calori)

Continuo sviluppo dai feedback

Siamo un'azienda italiana, giovane e dinamica. Chiediamo continuamente feedback agli allevatori che utilizzano il nostro sistema e reagiamo alle loro necessità fornendo quello che richiedono. E' proprio qui la nostra forza

Tempo Parto Concepimento

-30%



Efficienza Calori

95%



Durata Sensori

>7 anni



Monitoraggio continuo

24/7



Aiutiamo gli allevatori ad essere più sostenibili

Abbiamo a cuore il mondo in cui viviamo, tenendo sempre presente l'importanza che gli allevatori hanno nel nostro mondo. Per questo abbiamo sempre tenuto in considerazione, nella realizzazione del nostro prodotto, di come ridurre l'impatto ambientale degli allevamenti, ad oggi ritenuti tra i maggiori contributori delle emissioni di CO₂eq.

Ebbene, COWTECH, grazie all'efficiamento nella individuazione delle malattie, nella identificazione dei calori e nel monitoraggio dei parametri vitali, è in grado di assicurare un aumento della produzione di latte senza:

- Aumentare il numero di capi di bestiame
- Aumentare l'uso di macchine agricole
- Incrementare le razioni giornaliere di cibo
- Aumentare la produzione di deiezioni ed escrementi

Questo ha un vantaggio diretto sulla emissione di CO₂eq per kg di latte prodotto. Per un allevamento di 350 bovini, questo significa 1255kg di CO₂eq prodotta in meno.....

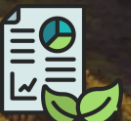
al giorno!

COWTECH E LA SOSTENIBILITA'

-15%

Emissioni CO₂eq per kg latte prodotto

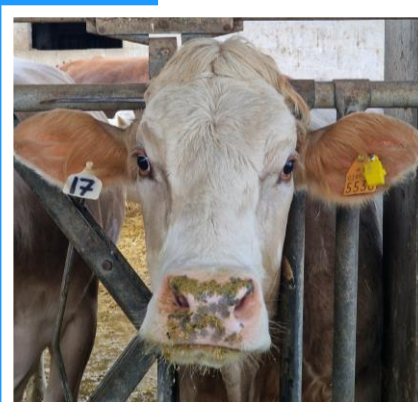
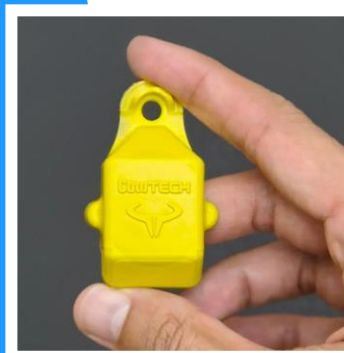
Documento sull'impatto delle tecnologie IoT disponibile sul sito www.cowtech.eu



LA NOSTRA OFFERTA

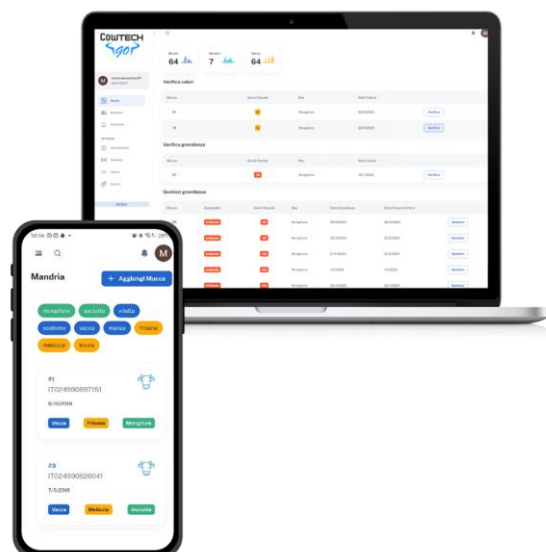
Sistema COWTECH

Il nostro prodotto consiste in un sensore innovativo, progettato per essere installato sull'orecchio della mucca come un comune TAG, e accompagnato da uno o più ricevitori, adattati in base alla distanza da coprire. Questi dispositivi trasmettono i dati raccolti alla nostra infrastruttura Cloud. Qui, sofisticati algoritmi di intelligenza artificiale entrano in azione, elaborando automaticamente i parametri di maggior interesse. Grazie a CowTech GO, gli allevatori possono accedere facilmente a queste informazioni, senza dover intervenire manualmente.



Software COWTECH GO

Il fulcro del nostro sistema è rappresentato da COWTECH GO, un'interfaccia intuitiva accessibile sia da dispositivi mobili che da desktop, mettendo a disposizione dell'allevatore tutte le informazioni di cui ha bisogno con un semplice clic. Grazie a questa piattaforma in costante aggiornamento e al supporto dell'assistente virtuale, migliorare la produttività non è mai stato così facile e immediato.



Instagram

cowtech.eu



cowtech.eu 🤝 Insieme per un futuro migliore nell'allevamento! 🌱... more

Instagram

cowtech.eu



cowtech.eu 🔥 Presto mostreremo come #COWTECH sta rivoluzionando la predizione dei calori! 🍌... more

Instagram

cowtech.eu



cowtech.eu 🐄🐄🐄🐄🐄 CowTech GO: L'innovazione nell'allevamento! S... more

CONTATTI & SOCIAL

CowTech.eu
Pubblicato da Mario Buonomo · 4 gennaio ·

👤👤👤👤👤👤 "Benvenuti www.cowtech.eu! 🐄🐄🐄🐄🐄🐄 Visita il nostro sito internet per scoprire come CowTech sta trasformando l'allevamento. 🌱🌱🌱🌱🌱🌱 #CowTech #InnovazioneAgricola #CowTechGO #GestioneAllevamento #Semplicità #EfficienzaAllevamento" 🌱🌱🌱🌱🌱🌱
👤... Altro...



Vedi insight

👍 Mi piace 💬 Commenta ➦ Condividi

🗨️ Scrivi un commento...

CowTech.eu
28 gennaio ·

🌱🌱🌱🌱🌱🌱 Allevamento sostenibile grazie a CowTech GO: meno stress per le mucche, più latte di qualità. 🌱🌱🌱🌱🌱🌱
#Sostenibilità #AgriTech #PrecisionFarming #AnimalHealth #SmartFarming #TecnologiaAgricola #EfficienzaRiproduttiva #CaloriBovini #Sens... Altro...



Vedi insight

👍 Mi piace 💬 Commenta ➦ Condividi

🗨️ Scrivi un commento...

26/02/2024



Miglioramento dei KPI per la Gestione dell'Allevamento tramite Sistemi IoT

INTRODUZIONE

Nell'allevamento moderno, sempre più industrializzato, soprattutto nella riproduzione del bestiame da latte, la gestione dei tassi di fertilità gioca un ruolo chiave nel determinare il rendimento economico dell'azienda. È fondamentale per agricoltori e veterinari avere accesso a dati che offrano la valutazione più oggettiva possibile delle tendenze di fertilità all'interno dell'azienda. Questi dati possono essere quantificati attraverso vari parametri noti come "indici di fertilità". L'organizzazione corretta di questi indici può aiutare a identificare potenziali problemi di fertilità all'interno di un allevamento.

INDICATORI CHIAVE E FORMULAZIONI

Con l'espansione delle aziende agricole, la gestione di mandrie più grandi diventa sempre più complessa. I metodi tradizionali di rilevamento del calore e monitoraggio della salute si dimostrano inefficienti, portando a una diminuzione della produzione di latte e ad un aumento del rischio di diffusione delle malattie. Inoltre, valutare le prestazioni dell'azienda diventa difficile a causa della mancanza di indicatori chiari.

LA SOLUZIONE DI COWTECH

CowTech introduce una soluzione completa che sfrutta la potenza dell'intelligenza artificiale (AI) e della tecnologia dei sensori per razionalizzare le operazioni delle aziende agricole lattiero-casearie.



Figura 1. Sensori COWTECH

COWTECH SRL - DOCUMENTO INFORMATIVO

WHITE PAPER

efficiente ed efficace alla riduzione di negli allevamenti di bovini da latte. Uso > per ridurre le emissioni.

bientale dell'agricoltura e dell'allevamento è diventato un tema di l'agenda globale per la sostenibilità. In questo contesto, il settore in particolare su bovini e bufali, emerge come uno dei principali tra di gas serra, rappresentando una sfida significativa ma anche soluzione sostenibile. Attraverso famiglie di pratiche di gestione efficienti e sostenibili, il white paper propone di indagare come l'industria possa evolversi verso modelli più sostenibili aumentando l'efficienza degli stessi grazie alle tecnologie innovative ad oggi disponibili in molti settori.

PRODUZIONE ANNUALE CO2eq

La CO2eq, o equivalente di CO2, è una metrica usata per comparare le emissioni di vari gas serra basandosi sul loro potenziale di riscaldamento globale (Global Warming Potential, GWP) rispetto all'anidride carbonica (CO2). Questo consente di esprimere l'impatto di differenti gas serra in termini di quantità di CO2 che avrebbe lo stesso effetto riscaldante su un determinato periodo, tipicamente 100 anni. La CO2eq facilita la valutazione complessiva dell'impronta climatica di varie attività, permettendo di considerare diverse fonti di emissioni in un'unica misura unitaria.

L'impatto ambientale dell'allevamento bovino è un tema di crescente importanza nel contesto della sostenibilità e della riduzione delle emissioni di gas serra. In Italia, gli allevatori stanno intraprendendo iniziative significative per affrontare questa sfida, concentrando gli sforzi su tre gas principali: il metano (CH4), l'anidride carbonica (CO2) e il protossido di azoto (N2O). Questi gas contribuiscono in modo sostanziale all'effetto serra e al cambiamento climatico.

All'interno del ciclo di vita del latte (Life Cycle Assessment LCA) esistono vari fattori che impattano la produzione di CO2eq. Qui ne sono rappresentati alcuni:

- Deiezioni e Fertilizzanti → Produzione di protossido di Azoto (1 = circa 298 di CO2eq)

COWTECH SRL - DOCUMENTO INFORMATIVO

WHITE PAPER

www.instagram.com/cowtech.eu



www.facebook.com/cowtech.eu



www.cowtech.eu



Info@cowtech.eu

